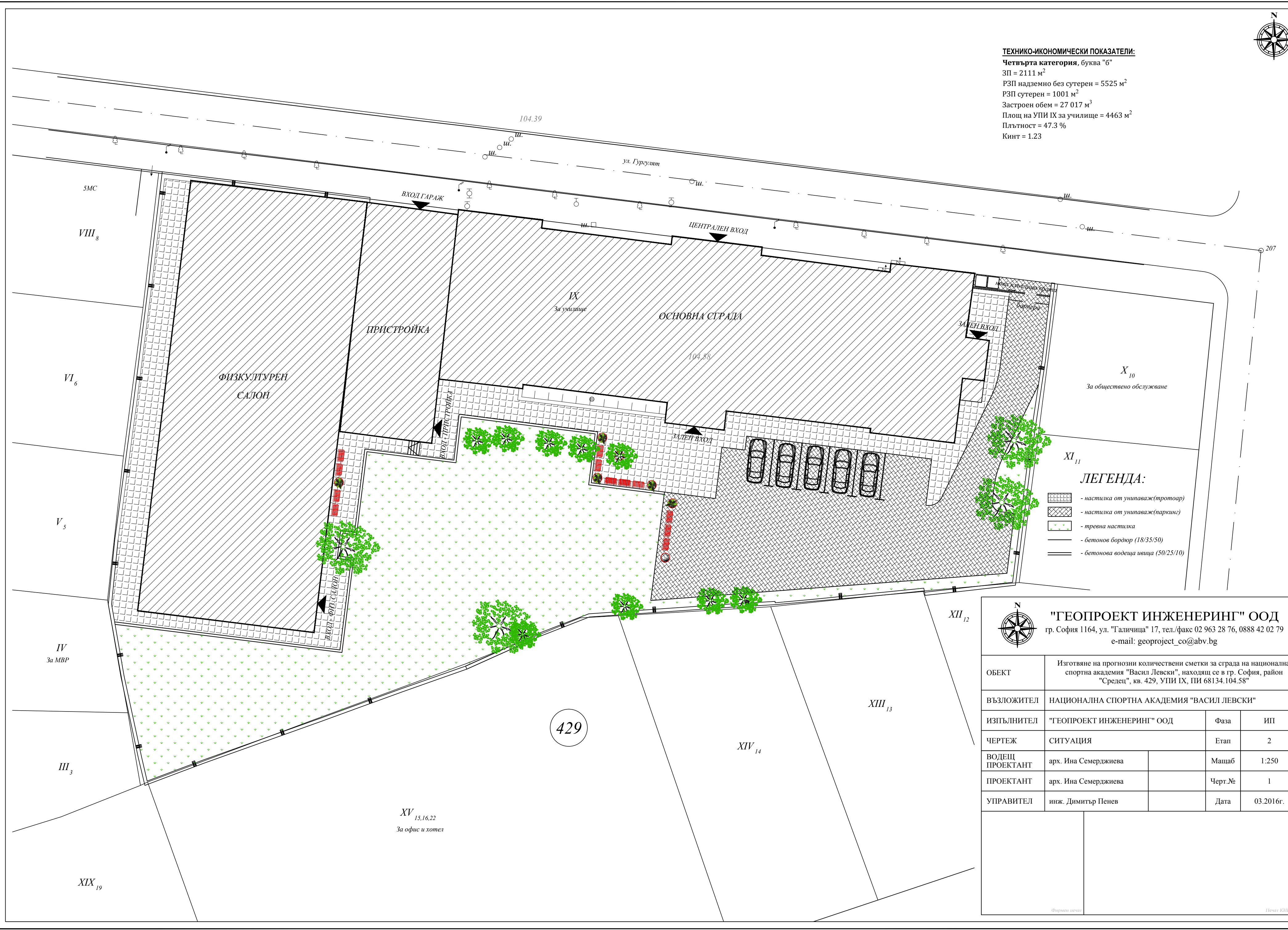




ТЕХНИКО-ИКОНОМИЧЕСКИ ПОКАЗАТЕЛИ:

Четвърта категория, буква "б"
ЗП = 2111 м²
РЗП надземно без сутерен = 5525 м²
РЗП сутерен = 1001 м²
Застроен обем = 27 017 м³
Площ на УПИ IX за училище = 4463 м²
Плътност = 47.3 %
Кинт = 1.23



"ГЕОПРОЕКТ ИНЖЕНЕРИНГ" ООД
гр. София 1164, ул. "Галичица" 17, тел./факс 02 963 28 76, 0888 42 02 79
e-mail: geoproject_co@abv.bg

ОБЕКТ	Изготвяне на прогнозни количествени сметки за сграда на национална спортна академия "Васил Левски", находящ се в гр. София, район "Средец", кв. 429, УПИ IX, ПИ 68134.104.58"		
ВЪЗЛОЖИТЕЛ	НАЦИОНАЛНА СПОРТНА АКАДЕМИЯ "ВАСИЛ ЛЕВСКИ"		
ИЗПЪЛНИТЕЛ	"ГЕОПРОЕКТ ИНЖЕНЕРИНГ" ООД	Фаза	ИП
ЧЕРТЕЖ	СИТУАЦИЯ	Етап	2
ВОДЕЩ ПРОЕКТАНТ	арх. Ина Семерджиева	Масщаб	1:250
ПРОЕКТАНТ	арх. Ина Семерджиева	Черт.№	1
УПРАВИТЕЛ	инж. Димитър Пенев	Дата	03.2016г.

Фирмен печат

Печат КНИП